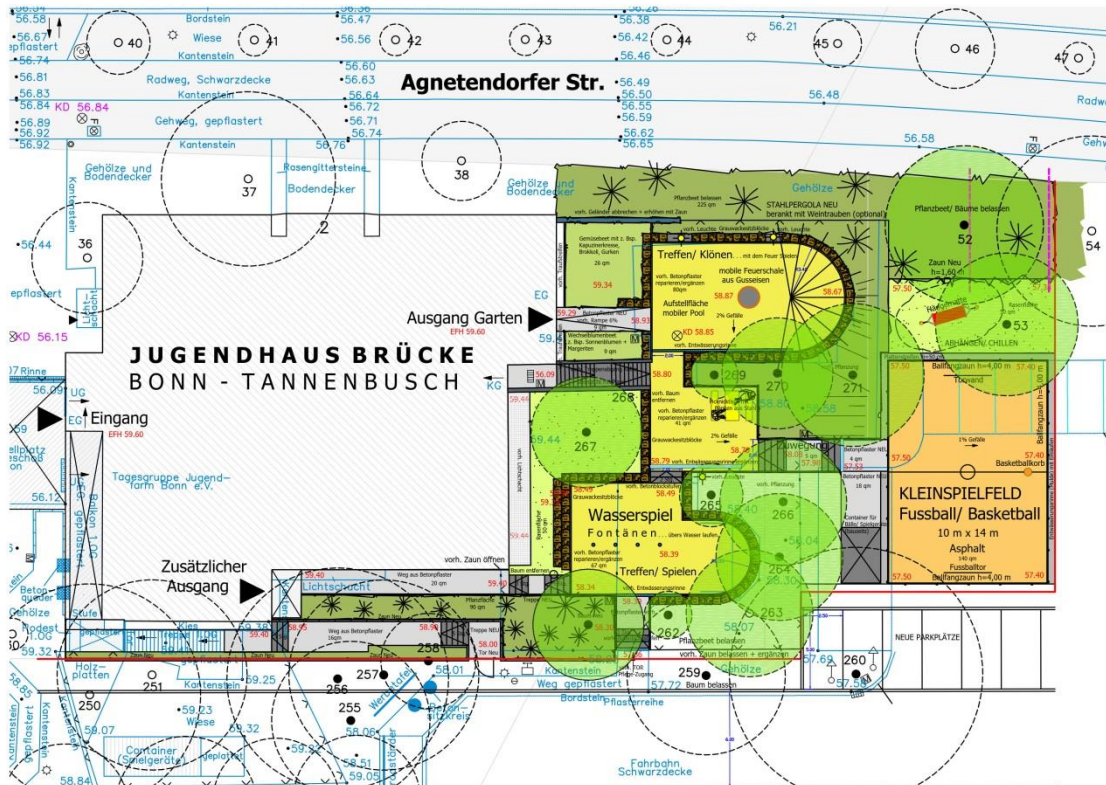


Draußen beim „Jugendhaus Brücke“

Wie soll es da aussehen? Was möchten wir da tun? Was brauchen wir dafür?

Es gibt einen Plan für Euren neuen Spielplatz. Den möchten wir Euch vorstellen und Eure Meinung erfahren!



Du bist zwischen sechs und einundzwanzig Jahre alt? Du kennst das Jugendhaus Brücke oder Du möchtest es kennenlernen? Du freust Dich auf das neue Außengelände?

Wie findest Du den Plan und was könnte noch verändert werden?

Wir laden Dich herzlich ein zu einer

Kinder- und Jugendbefragung

am 7. November 2016 von 16 bis 18 Uhr

im Jugendhaus Brücke, Aagnetendorfer Str. 2, Tannenbusch

Da werden noch mehr Bilder ausgestellt und erklärt und Du kannst alles sagen, was Dir dazu einfällt.

Am Schluss verabschieden wir uns mit einem Getränk und einem Stück Pizza.

Es grüßen:

Die Kinder- und Jugendbeauftragte der Stadt Bonn

Der Landschaftsarchitekt

Das Team des Jugendhaus Brücke